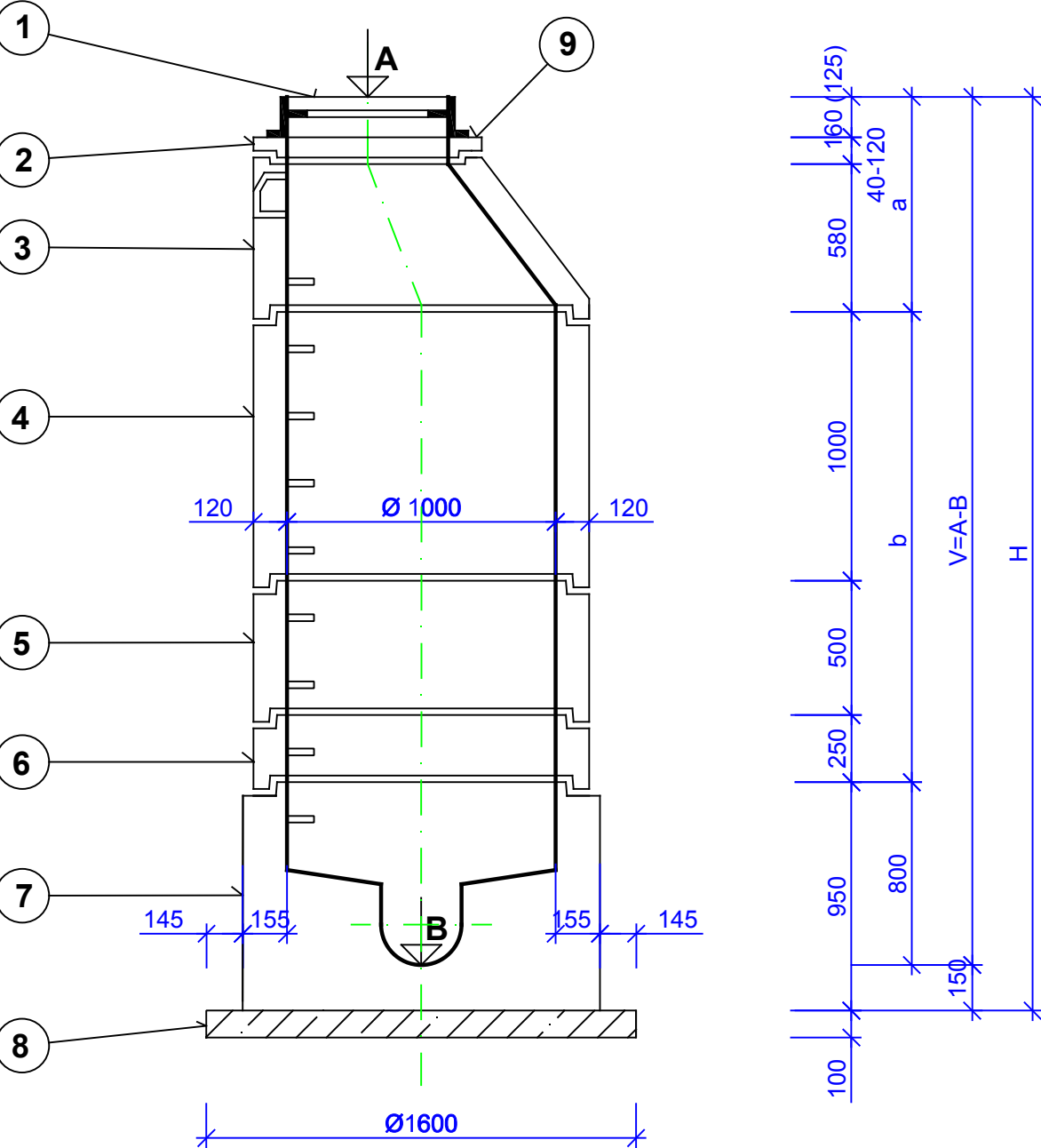
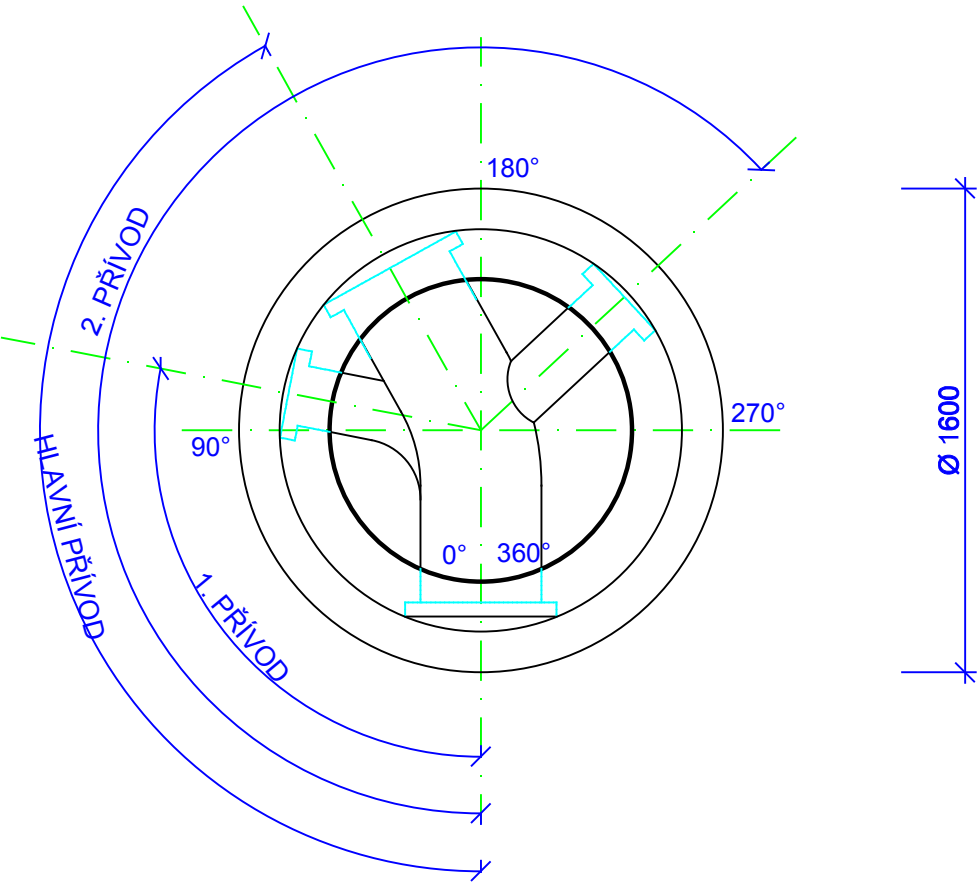


TYPOVÁ ŠACHTA PREFABRIKOVANÁ  
 PRO POTRUBÍ PVC PLNOSTĚNNÉ TŘÍVRSTVÉ SN 12 - DN 400

ŘEZ A - A'  
 MĚŘITKO: 1 : 25




PŮDORYS



LEGENDA:

OZNAČ.	POPIS MATERIÁLU
1	POKLOP KRUHOVÝ KATEGORIE "D" Ø 600 - BETONO-LITINOVÝ RÁM LITINOVÉ VÍKO S PANTEM A ODVĚTRÁNÍM - VIZ TECHNICKÁ ZPRÁVA
1a	POKLOP KRUHOVÝ KATEGORIE "B" Ø 600 - BETONO-LITINOVÝ RÁM LITINOVÉ VÍKO S ODVĚTRÁNÍM - VIZ TECHNICKÁ ZPRÁVA
2a	VYROVNÁVACÍ PRSTENCE NA ŠACHTY: TBW - Q 600/40/120
2b	TBW - Q 600/60/120
2c	TBW - Q 600/80/120
2d	TBW - Q 600/100/120
2e	TBW - Q 600/120/120
3	DÍLCE PRO VSTUPNÍ ŠACHTY DN 1000: KÓNUS 62,5 - 100/12 SPK
3a	DESKA ZÁKRYTOVÁ - 62,5-100/20
4	SKRUŽ 100/100/12 SP
5	SKRUŽ 100/50/12 SP
6	SKRUŽ 100/25/12 SP
7	DNO JEDNOLITÉ 100/80 SP (POTRUBÍ PVC SN 12 - DN 400) KYNETA 1/2, NÁSTUPNICE - ŽLÁBEK BETON
8	PODKLADNÍ BETON C 12/15 TL. 100 MM
9	POD POKLOP - MALTOVÉ LOŽE - CEM. MALTA MC 25 - SAP 3b ODOLNÁ PROTI MRAZU A NaCl MIN. 50°C ( NEPROPUSTNÁ - MIN. PŘÍLNAVOST 1 MPa)

<div><div><b>Ing. Alfréd Samek</b> <b>PROJEKTOVÁNÍ VODOHOSPODÁŘSKÝCH A VODNÍCH STAVEB</b> sídlo: Brojova 15, 326 00 Plzeň, provozovna: Barrandova 28, 326 00 Plzeň, IČ: 12464431, DIČ: CZ5410130418</div></div>			
Vedoucí projektant	Ing. Alfréd Samek	Autorizační razítko	Poré
Odpovědný projektant	Ing. Alfréd Samek		
Vypracoval	J. Krieglsteinová		
Investor	Obec Dýšina, Náměstí Míru 30, 330 02 Dýšina		
Místo stavby	Dýšina - Plzeňský kraj		
Stavba <div>DÝŠINA REKONSTRUKCE ULICE KE STRŽI VODOHOSPODÁŘSKÉ OBJEKTY D.2.2 SO 302 DEŠŤOVÁ KANALIZACE</div>			Stupeň DUSP
			Datum 10/2020
			č.zakázky 1673/20
			Měřítko 1 : 250/100
			Formáty 3 A4
Název přílohy VÝKRES TYPOVÉ ŠACHTY			č. přílohy D.2.2b.4